

# RINDER LAUFSTÄLLE

INNOVATION, ERFAHRUNG UND  
KOMPETENZ FÜR IHREN RINDERSTALL



Erfolgreich mit System: Tierfreundlich, funktionell und arbeitssparend

## SCHAUER®

PERFECT FARMING SYSTEMS



[youtube.com/user/stalltechnik](https://youtube.com/user/stalltechnik) | [facebook.com/schaueragrotronic](https://facebook.com/schaueragrotronic)



[www.schauer-agrotronic.com](http://www.schauer-agrotronic.com)





## **MILCHVIEHLAUFSTALL**

SEITE.....4 - 8

## **RINDERFÜTTERUNG**

SEITE.....9 - 13

## **LAUFSTALL**

SEITE.....14 - 19

## **LAUFSTALLENTMISTUNG**

SEITE.....20 - 22

## **LÜFTUNG & ZUBEHÖR**

SEITE.....23 - 27





## MILCHVIEHLAUFSTALL: PERFEKTE PLANUNG UND REALISIERUNG

**Effiziente Planungskonzepte garantieren die erfolgreiche Umsetzung Ihres Projektes!**

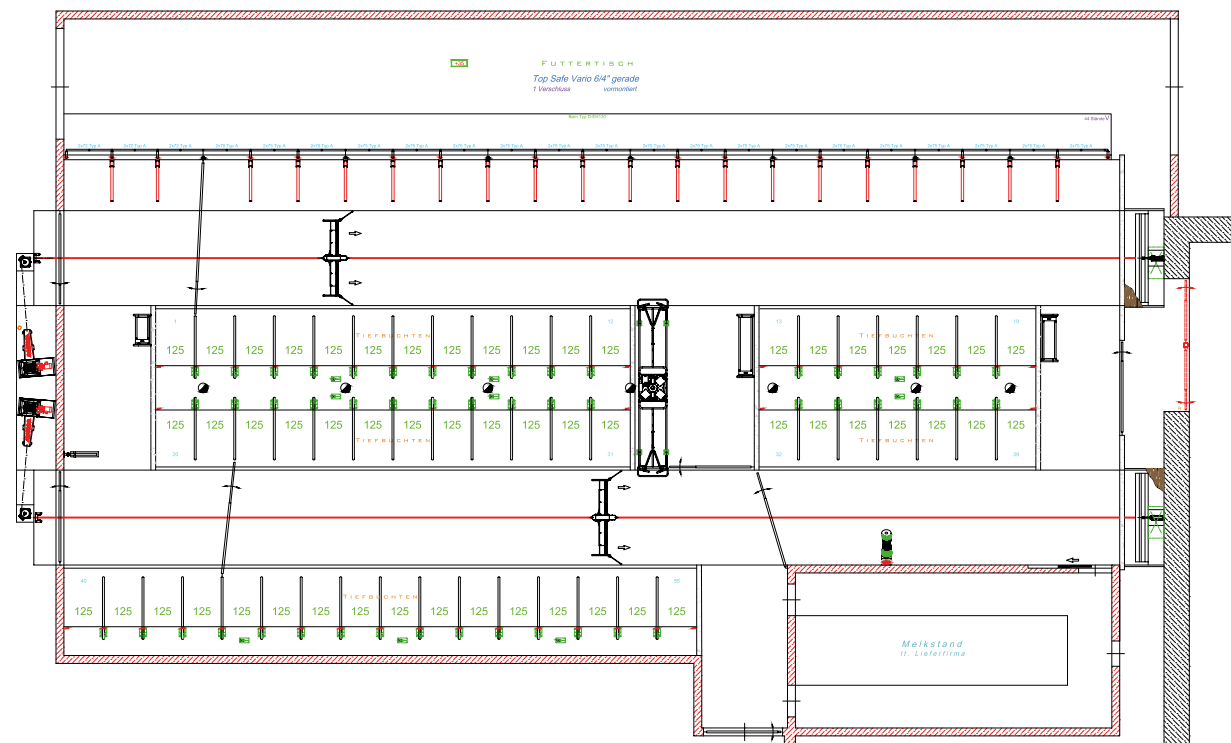
Grundsätzlich gilt: Standardisierung so viel wie möglich, aber auch die Erkenntnis, dass kein Stall völlig dem anderen gleicht.

Egal ob es gilt Neubauten, Umbauten oder Zubauten ideal auf die örtlichen Gegebenheiten, personellen oder funktionellen Anforderungen des Kunden anzupassen, Schauer Agrotronic verfügt über das nötige Knowhow für die erfolgreiche Planung und Umsetzung Ihres Rinderstallprojektes.

**Erfahrung und Innovation für individuelle Stallbaulösungen, kostenlos und unverbindlich!**

**Professionelle Detailpläne:**

- Unterbaupläne
- Schnittzeichnungen
- Installationspläne
- Einbaublätter u. Montageanleitungen



## MILCHVIEHLAUFSTALL: FRESSGITTER FÜR MAXIMALE SICHERHEIT

**Konkurrenzlos leise - Schützt und hält, was es verspricht!**

**Top Safe Vario plus – das neue Fressgitter für maximales Tierwohl und mehr Sicherheit:**

Das besonders bedienerfreundliche und extrem leise Fressgitter kann mit einem Handhebel bis zu 8 Plätze oder mit Drehkurbelverschluss bis zu 50 Fressplätze bedienen.

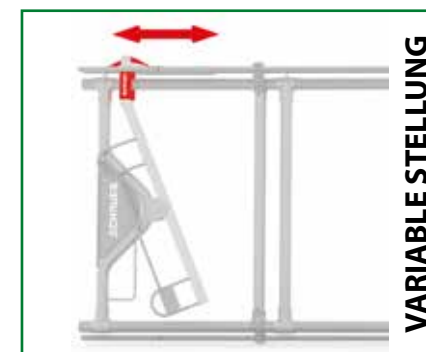


**Top Safe als Tür ausgeführt:**



**Rundbogengitter Vario:**

Es verfügt über eine verstellbare Schlupfprosse mit variabler Schlupf-Halsweiteneinstellung und **3 Funktionseinstellungen:**



**Top Safe Vario Sicherheits-selbstfangscherengitter:**

- Verschiedene Baugrößen: 6/4 Zoll für Milchvieh und Mutterkühe, 5/4 Zoll für Jungvieh und 1 Zoll für Kälber
- Öffnet sich bei Gruppenablassung automatisch
- Verschleißfreier Sprossenanschlag
- Einzeltierfixierung

- Ideal für behornte Tiere durch offenen Kopfraum nach oben
- Besonders für die Bio-Mutterkuhhaltung
- Spezielle Fangsprossen zum Schutz der Kälber bei Mutterkuhhaltung
- Standbreite variabel verstellbar
- Einfache Montage
- Schnelles und einfaches Gruppen- Einzelablassen durch bewährtes Verschlusssystem
- Sicherheitseinrichtung für Tiere mit Halsbänder







## MILCHVIEHLAUFSTALL: LIEGEBOXENRAHMEN MIT KOMFORT

### Wie man sich bettet, so liegt man!

#### Komfort Liegebox:

- Optimal für Bewegungsfreiheit und Liegekomfort
- Besonders preisgünstig und komfortabel
- Einfache Montage zum Andübeln



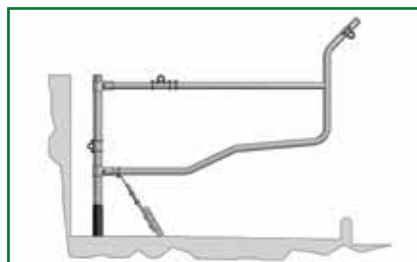
#### Komfort Plus Liegebox:

- Höchstmöglicher Kuhkomfort
- Mit einem Nackengurt und einem variabel einstellbaren Nackenrohr, haben die Kühe den gewünschten Bewegungsspielraum



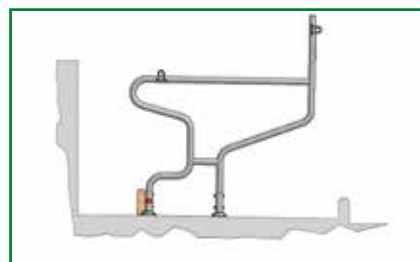
#### Freitragende Abstreifliegebox:

- Hochgezogener Liegeboxenrahmen mit Abstreiftange verhindert das Aufreiten der Tiere
- Zum Andübeln oder Einbetonieren



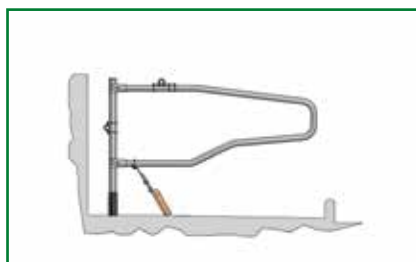
#### Abstreif- und Freiraumliegeboxenrahmen:

- Besonders robust und stabil
- Für Kälberschlupf bei Mutterkuhhaltung im vorderen Bereich der Liegebox



#### Freitragende Liegeboxenrahmen:

- 2½-Zoll-Steher mit 3,65 mm Wandstärke plus aufgeschweißter 5 mm Verstärkungsmuffe



#### Cuccettenliegeboxenrahmen:

- Ideal für Erweiterungen bestehender Ställe bei Außenliegeboxen
- Sensationell niedrige Kosten



## MILCHVIEHLAUFSTALL: LIEGEBOXENRAHMEN & FRESSGITTER EASYFIX

### Maximaler Kuhkomfort und Sicherheit in Hoch- und Tiefliegeboxen und Fressgitter!

Die revolutionäre **EASYFIX Liegebox** ermöglicht die Freiheit der Weidehaltung auch im Stall. Sie verstärkt nachweislich den Komfort der Kühe, erhöht die Sicherheit und ist leistungssteigernd.

Das flexible Liegeboxen-System passt sich der Größe jeder Kuh an und ermöglicht ihr ein natürliches Liegeverhalten. Die verbesserten Liegezeiten durch die flexiblen Boxenabtrennungen spiegeln sich in einer gesteigerten Milchleistung wieder.

#### Wie funktioniert es?

Die flexiblen Arme der Liegebox, die Gummischlaufe und eine flexible Verbindung zum Nackenrohr bieten große Bewegungsfreiheit und reduzieren das Verletzungsrisiko deutlich.

Verletzungen und Druckstellen zu minimieren ist ein wichtiger Bei-



\*Bezogen auf die Haltbarkeit der Liegeboxenrahmen!

trag zur Reduzierung der Behandlungs- und Remontierungskosten.

Die festen und flexiblen Gummiverbindungen vom Bügel zum Nackenrohr sind aus einer natürlichen Gummimischung hergestellt, welche besonders kuhfreundlich ist.

Der EASYFIX Kratzer ist ein neues innovatives Zubehör, das konzipiert wurde, um das Umfeld und den Komfort der Kuh zu verbessern.

Er wurde entwickelt, um das Umfeld der Kuh zu bereichern und sie zu ermutigen, die Liegebox intensiver zu nutzen.



#### Easyfix Liegeboxen Vorteile:

- Das Design bietet maximalen Kuhkomfort in Hoch- und Tiefliegeboxen
- Leitet das Tier dazu, die korrekte Liegeposition einzunehmen
- Reduziert Verletzungen in der Liegebox
- Ungestörter Abliege- und Aufstehvorgang des Tieres
- Einfache Montage

#### Easyfix Evolve Fressgitter Vorteile:

- Das offene System ermöglicht wesentliche Kopfbewegungen während der Fütterung und natürlicheres Fressverhalten
- Vergrößerter Fressradius
- Minimierter Verletzungsgefahr
- Flexible und gebogene Kunststoffrohre, die sich dem Körper des Tieres anpassen







## MILCHVIEHLAUFSTALL: MELKSTANDSYSTEME

### Für eine wesentliche Erleichterung der täglichen Melkarbeit!

#### Fischgrätmelkstand 50°:

- Ansetzen der Melkzeuge von hinten oder von der Seite möglich
- Besonders leicht zu reinigen
- Freitragende Konstruktion, dadurch keine störenden Stützen im Melkbereich
- Flexible Rohrkonsole und 6/4 Zoll Bogenwände sorgen für die nötige Stabilität und Robustheit
- Einbaumaße (2 x 4), Länge 5,35 m Grubenkante, Breite 5,5 m - 5,9 m

#### Fischgrätmelkstand 30°:

- Einbaumaße (2 x 4), Länge 6 m Grubenkante, Breite 4,6 m - 5,0 m
- Bewährte und stabile Konstruktion
- Freitragend

#### Arbeitswirtschaftlich, funktionell und platzsparend!



#### Tandemmelkstand:

- Für größtmögliche Flexibilität, spart Zeit bei der Melkarbeit
- Verschiedene Ausführungsvarianten und Automatisierungsgrade möglich
- Einbaumaße: 3er-einreihig, Länge 8,9 m Grubenkante, Breite 3,1 m



#### Side by Side:

- Besonders platzsparend
- Niro-Kotrinne
- Indexing für das Nachdrücken der Tiere zur Melkgrube
- Rastermaß 73 cm – auch 80 cm möglich



#### Umfangreiches Zubehör:

- Zentraleingangstür
- Lichtschrankensteuerung
- Western-Ausgangstür
- Rutsichere Treppe



- Selektionsgitter und individuelle Abtrennungen für Melkroboter



## RINDERFÜTTERUNG: COMPIDENT COW

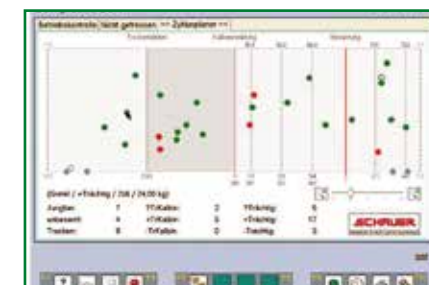
### Mit individuellen Kraftfuttermengen zu Höchstleistungen!

#### Leistungsorientierte Fütterung für gesündere Tiere und geringere Kosten:

- Verbesserte und bedienerfreundliche Programmoberfläche
- Kraftfutterberechnung inklusive Berücksichtigung von Grundfutter
- Steigerung der Milchmenge- und Qualität (Energie & Eiweiß, Energie & NXP-Bedarf)
- Umfangreiches Herdenmanagement (Anzeigen und Sortieren von Tierlisten, Bewertungen, Datenübernahme von ZAR-Milchdaten über PC-Kopplung)
- Optional automatische Milchmengenmessung – anerkannt und kompatibel

#### Compident Qanto Cow, optional in Feuchtraumausführung:

Für den perfekten Überblick!



#### Die richtige Kraftfutter-Station für Ihren Laufstall:

- **Durchlaufstation:** Eignet sich hervorragend für größere Laufställe; hoher Durchsatz, da die Tiere die Station in Laufrichtung verlassen können
- **Rücklaufstation:** Ideal zum raumsparenden Einbau in bestehende Laufställe, mit computergesteuerter Eingangstür zur ungehinderten Kraftfuturaufnahme
- **Kopfstation:** Die preisgünstige Variante zum Nachrüsten und Modernisieren bestehender Laufställe

#### Sichere Tiererkennung durch optionale Fußband-Transponder.

#### Kopplungsprogramm zum MLP Rinderplaner der Landwirtschaftskammern.



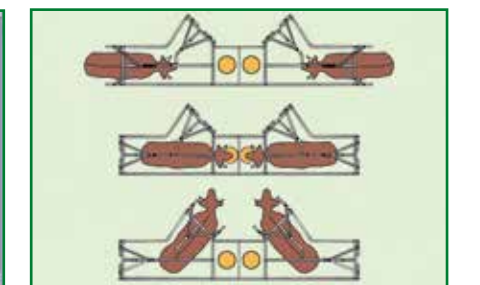
#### Compident Cow Duo für 2 Fressplätze mit zentraler Futterversorgung:

- Stabile Rahmenkonstruktion für gute Standfestigkeit
- Freistehender Rahmen für Dosierer und Steuerungselektronik – dadurch kann keine Erschütterung auf den Dosierer übertragen werden; kein nachrieselndes Futter
- Platzsparende, gesteuerte Eingangstür

#### Die verschiedenen Futterdosierer:

- 6 lt Dosierer
- 20 lt Dosierer
- 20 lt Pelletsdosierer
- Flüssigdosierer

#### Das Abdrängen von Tieren bei der Kraftfuturaufnahme gehört der Vergangenheit an!







## RINDERFÜTTERUNG: FEEDO FUTTERBAND

### Kostengünstig und effizient die ganztägige Futtervorlage realisieren!

**Feedo Futterband - Die neue und kostengünstige „Futtervorlage“ für Ihren Rinderstall von SCHAUER Agrotronic.**

Zeit ist Geld, Freizeit ist Gold. Das gilt für alle Milchvieh- und Rinderbetriebe, ob groß oder klein. Jetzt wurde das neue Feedo Futterband entwickelt, um kostengünstig die ganztägige Futtervorlage mit minimalem Arbeitseinsatz zu realisieren.

Mit dieser neuen und kostengünstigen Mechanisierung der Rinderfütterung spart der Landwirt jede Menge Zeit.

Der schmale Futtertisch ermöglicht bei Umbauten mehr Platz für die Tiere zu schaffen. Die Befüllung des Feedo Futterbandes kann wahlweise mit einem Hallenkran, einem stationären Mischer beziehungsweise mit einem Ladewagen oder mobilen Futtermischer erfolgen.

Das Futterband ist individuell in einer Breite von 60 cm bis 160 cm erhältlich, ganz abgestimmt auf Ihren Betrieb. Eine Frequenzregelung ermöglicht verschiedene Geschwindigkeiten.

Die Funk-Fernsteuerung ermöglicht eine bequeme Bedienung bei der Befüllung. Gönnen auch Sie sich mehr Lebensqualität für wenig Geld.



Die effiziente und kostengünstige Futtervorlage für Ihren Rinderstall!

**Perfekt: Mechanisierung der Futtervorlage für wenig Geld.**

**Das neue Feedo Futterband von SCHAUER Agrotronic:**

- Kostengünstige und ganztägige Futtervorlage
- Minimaler Arbeitseinsatz und maximale Zeitersparnis
- Einfache Befüllung durch Hallenkran, stationären Mischer, Ladewagen oder mobilen Futtermischer
- Individuell auf Ihren Betrieb abgestimmt in einer Breite von 60 cm bis 160 cm erhältlich
- Geschwindigkeit individuell einstellbar durch Frequenzregelung
- Bequeme Bedienung bei der Befüllung durch Funk-Fernsteuerung



## RINDERFÜTTERUNG: FARO FUTTERANSCHIEBEROBOTER

### Arbeitszeit und Energie einsparen aber gleichzeitig den Ertrag steigern!

**Mit dem neu durchdachten Schauer Futteranschieberoboter FARO, ganz einfach Zeit und Kosten sparen!**

FARO vereint alle wesentlichen Funktionen am Markt befindlicher Geräte und hat durch seine optionalen Kraftfutterdosierer noch viel mehr zu bieten. Der Futteranschieberoboter von Schauer kann nicht nur in beide Richtungen stufenlos Silage zum Fressgitter befördern, sondern auch optional bis zu zwei Sorten **Kraftfutter bei Bedarf** beimengen.

**Die FaroSmart App** bietet die Möglichkeit den Roboter bequem zu manövrieren und anzulernen.

**Funktionen die Sie durch die Bank begeistern werden:**

FARO besitzt einen intelligenten **Drehrichtungswechsel**, wodurch es möglich ist in beide Richtungen Futter zu schieben. Dies spart Leerzeiten und Energie. Durch seinen **Selbstreinigungsmechanismus**, garantiert er einen hygienischen Fütterungsablauf. Futterreste können ohne weiteres während des Schiebens durch das automatische Öffnen der Räumleiste entweichen.

Eine Sicherheitsschaltleiste und eine dynamische Überstromerkennung sorgen für einen sicheren Betrieb.

**Farming 4.0 - FARO ist dabei.**

Betriebsstatus und Log-Daten können von überall aus abgerufen werden.

Der FARO Futteranschieberoboter kann durch eine schnelle und einfache Montage, ohne Installationsaufwand am Futtertisch (Transponder, Magnete), in Betrieb genommen werden und erfordert keine Umbauten.







## RINDERFÜTTERUNG: TRANSFEED DEC RINDERFÜTTERUNGSROBOTER

### Mehr Spaß im Leben und Wirtschaftlichkeit in der Milchviehhaltung!

#### Mehr Lebensqualität durch eine effiziente Fütterung mit dem Transfeed TMR Fütterungsroboter!

Eine hoch effiziente Fütterung spart nicht nur Futterkosten und steigert die Milch- und Zuwachseleistung, sondern schont auch die Umwelt!

#### Transfeed TMR Fütterungsroboter von SCHAUER Agrotronic:

- Steigerung der Milchleistung
- Steigerung der Grundfutteraufnahme und Verbesserung der Futtereffizienz
- Gruppenspezifische automatische Futtervorlage verbessert Tiergesundheit
- Reduziert Stress für rangniedrige Tiere, verbessert dadurch das Sozialverhalten

- Schont die Umwelt durch Reduktion von Methanausstoß
- Deutliche Steigerung der (Grund-) Futteraufnahme durch bis zu 16 x täglicher Futtervorlage (Dosieren und An-schieben).
- Die neue Transfeed WiFi Steuerung erlaubt einen direkten Netzwerkzugriff, auch über Smartphones.

#### Transfeed DEC Rinderfütterungsroboter spart Zeit und Geld!

Transfeed DEC TMR Fütterungsroboter ist eine besonders wirtschaftliche Investition zur automatischen Rinderfütterung für wachsende Betriebe. Intuitiv einfach und funktionell! Die Arbeitszeiteinsparung bei einem 100 Kuhbetrieb beträgt ca. 2 h / Tag.

#### Gebäudekosteneinsparungen durch schmalen Futtertisch.

Bei der Neuplanung eines Rinderstalles kann auf den breiten, mit Traktor befahrbaren Futtertisch verzichtet werden.

Mit Transfeed DEC reduziert sich die Futtertischbreite auf ein Maß ab 1,60 m. Hohe Gebäudekosteneinsparungen sind möglich.

#### Silmatic Vorlagebunker:

Das Silmatic System ist die konsequent energiesparende Ergänzung zu Transfeed DEC für die automatische Vorlagerung und Dosierung von Silagen. Es ist mit seinem Bedarf von nur 4,1 kW elektr. Leistung der Energiesparprofi unter den Vorlagersystemen. Überzeugen Sie sich selbst!



## RINDERFÜTTERUNG: TRANSFEED ROVER FÜTTERUNGSROBOTER

### Autonomer Fütterungsroboter spart Zeit und Energie, schnell und effizient!

#### Exakte Futterverteilung durch einzigartige Kombination von Wegmessung und Dossierklappensteuerung während der Fütterung.

Der Transfeed Rover ist ein selbstfahrender Fütterungsroboter auf Basis eines Vertikalmischers für bis zu 300 Tiere.

Durch die Stromversorgung über Schienen kann er während des Austeilens auch Mischen. Dies spart Zeit und Energie. Ein enger Wenderadius erlaubt einen flexiblen Einsatz in Altgebäuden! Das Hochleistungsfahrgestell und der hydraulische Antrieb ermöglichen dem Rover präzise Kurven und eine einfache Anpassung an die Bodenflächen Ihres Gebäudes.

Die mechanischen Elemente sind zugänglich und leicht zu warten.

Für alle Rinderställe geeignet!



#### Von klein bis groß:

Ihr Transfeed ROVER kann in Ihrem Betrieb mitwachsen, er braucht wenig Platz, schafft aber viel Futter!

- Großer Mischbehälter (3,4 m³ Fassungsvermögen) mit Edelstahlhaukleidung
- Kleiner Wenderadius (nur 1,5 m)
- Besonders wendig und platzsparend



#### Besser voll Strom als Akku leer.

Volle Power durch permanente Stromversorgung!



#### Transfeed Rover Fütterungsroboter von SCHAUER Agrotronic:

- **Vollständig automatisiert** - 3,4 m³ Vertikalmischer
- **Arbeits erleichterung** - füttert bis zu 300 Tiere
- **Antrieb** - volle Power durch permanente Stromabnahme über 400 V Stromschiene
- **Doppelschneckensystem** - für homogene Mischung und Verteilung
- **TMR-System** - zum Verwiegen, Mischen und Verteilen von Rezepten pro Tiergruppe
- **Integrierter Futterschieber** - fördert die Futteraufnahme und steigert die Leistung







## LAUFSTALL: MUTTERKUHHALTUNG UND TRENNGITTER

**Qualität, aus Erfahrung gereift!**

**Top Safe Mutterkuh Sicherheits-fressgitter:**

- Individuell einstellbare Schlupfweite
- Extrem robust, leise und zugleich sicher für Kälber durch zusätzliche Rundstahlsprossen am Fanghebel
- Auch für mitlaufenden Stier in der Herde geeignet – Empfehlung: Eigenen, breiteren Fressplatz einrichten

**Teleskopgitter:**

- Mit schwenkbarem Unterteil, Tränkebeckenausnehmung oder Kälberschlupf
- Stabile Ausführung mit 3,2 mm Wandstärke (2 Zoll und 6/4 Zoll)

**U-Schienen für Holzabtrennungen:**

- Extrem robuste Ausführung mit 8mm Wandstärke
- Auch für Stiermast geeignet



**3-Fach-Steher:**

Stabile Konstruktion für ideale Kombination: Fressgitter + Teleskoptrenngitter + Tränkebeckenausnehmung inkl. Schutzbügel



Das Komplettsystem von Fressgittern, Liegeboxenrahmen, Rinderfütterung, Entmistungsanlagen, Melkständen und Zubehör ist zum Wohl der Tiere und Ihres Erfolges von Profis geplant und in höchster Qualität ausgeführt.

Betten Sie Ihre Rinder erfolgreich und verlassen Sie sich auf die jahrelange Erfahrung von SCHAUER Agrotronic!



## LAUFSTALL: TRETMIST- UND BOXENSTÄLLE

**Innovativ und wertbeständig - Qualität auf die Sie sich verlassen können!**

**Tretmiststall:**

- Tierfreundliche Alternative für eine effektive und artgerechte Rinderhaltung
- Entmistung mit Traktor oder automatisierter Faltschieberanlage möglich
- Ideal in Verbindung mit dem Strohmatic Einstreusystem



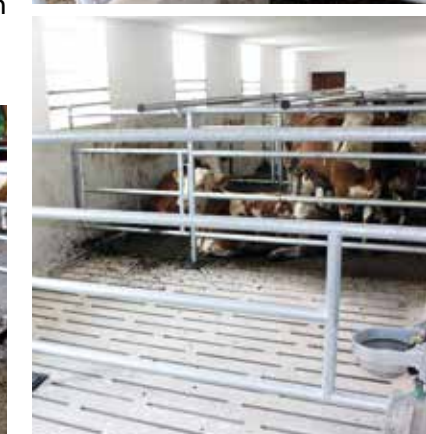
**Faltschieberentmistung:**

- Auch für große Strohmenen geeignet



**Stiermast-Boxenlaufstall:**

- Sehr robuste 2 Zoll-Ausführung
- Barnabschluss wahlweise mit Fressgitter oder 2 1/2 Zoll Nackenrohr
- Mit Treibtüren und Tränkebeckenausnehmung
- Geschweisst und stabil



**Selbstfangscherengitter für die Stiere und Milchvieh:**



**Erfolg ist kein Zufall!**

Durch ständige Weiterentwicklung werden alle Laufstallkomponenten optimiert.

Auf die Sicherheit Ihrer Tiere, auf Zuverlässigkeit und Geräuschreduktion unserer Detaillösungen haben wir besonderen Wert gelegt!







## LAUFSTALL: KÄLBERSTÄLLE

### Für gesunde Kälber - praktisch und gut in gewohnter, stabiler Qualität!

#### Praktisch und gesund!

Gesunde und gut wachsende Kälber brauchen viel Licht, Luft und Bewegung. Moderne Kälberställe sorgen im Sommer wie im Winter für ein optimales und zugluftfreies Stallklima. Wir bauen Ihren Kälberstall kostengünstig und effizient in der Bewirtschaftung bzw. komfortabel und artgerecht für Ihre Kälber!

Wir helfen Ihnen gerne bei der Entscheidung, wie Sie Ihre Kälber halten möchten.



#### Fahrbare Kälberbox:

Fahrbar oder fix - Gesundheit und Wachstum gesichert!

#### Zubehör:

- Lenkrollen mit Feststeller
- Swing-Rostpaket
- Kunststoff-Trennwandpaket
- Saug-Ringeimerhalter
- Heuraufe Ideal auch für die Bio-Tierhaltung



#### Kälberiglus:

- Für Einzel- und Gruppenhaltung mit einfacher Reinigung
- Einfaches Zurücksperren
- Optional mit Heuraufe
- Saug- und Ringeimerhalter



#### Kälberhütte 3Max freistehend:

- 3er Einheit - auch für ältere Kälber geeignet
- Staplerfit - einfache Beförderung mit dem Frontlader
- Leicht zu Reinigen
- Optimaler Wetterschutz - gut isoliertes Dach mit großzügigem Überstand
- Viele Aufstellungsvarianten



Zum Produktvideo



## LAUFSTALL: KÄLBERSTÄLLE

### Für gesunde und leistungsfähige Kälber von der ersten Stunde an!

#### Interessante Infos zum Kälberstall!

Eine moderne, leistungsfähige Rinderhaltung sieht für die wertvolle Nachzucht, einen eigenen Stall- und Lebensbereich vor, der Gesundheit und dem Wohlbefinden Ihres Jungviehs bestmöglich entgegenkommt.

In den weiteren Wachstumsabschnitten des Jungviehs werden die Tiere mit 1-Zoll Top Safe Sicherheitsfressgittern oder Kälbereinzelbuchten zur Gruppenfütterung auf Stroh oder in Liegebuchten eingestellt. Langjährig bewährte Ventilation und Luftführung über Porendecken sowie neue Lösungen mit Schlauchlüftung, bieten für Ihr Jungvieh die besten Startbedingungen in ein gesundes und wirtschaftlich ertragreiches Rinderleben.



#### Vollklimatisierter Kälberstall bekämpft Hitzestress:

- Zuluftführung über eine klassische Porendecke
- Unterflurabsaugung
- Warmwasserheizung mit Twinrohren
- Regelung nach Temperatur, relativer Luftfeuchte und CO<sub>2</sub>-Gehalt



#### Top Safe-Fressgitter und Liegebuchten:

Die bewährten Formen der Liegebuchten und die funktionellen



Lösungen für das besonders leise und sichere Top Safe-Fressgitter steht bei Kälbern in der Dimension 1 Zoll und für Jungvieh mit 5/4 Zoll zur Verfügung.

- Besonders leise
- Sicher beim Öffnen und Schließen

#### Einzelbuchten freitragend:

Im vorderen Bereich der Kälber-einzelbucht befindet sich die einzige Standsäule, somit ist im gesamten Standbereich keine Bodenbefestigung mehr nötig.

Das wiederum vereinfacht die Entmistung bzw. Spaltenverlegung. Durch die neue Form der Trennwände ist es möglich die Standlänge variabel nach der Größe der Kälber anzupassen.

Mit dem weiterentwickelten Einsperrsystem können verschiedene Standbreiten abgedeckt werden.

Durch die spezielle Lagerung der Einsperrung, können mit einem Hebel bis zu 8 Stände bedient werden.

Überzeugen Sie sich selbst!





## LAUFSTALL: STROHMATIC EINSTREUSYSTEM

### Für eine argerechte Tierhaltung - Spart mehr als 50 % Stroh und Arbeitszeit!

#### Zum Auflösen und Zerkleinern von Stroh in bedarfsgerechten Mengen:

- Strohmatic – die revolutionärste und arbeitswirtschaftlichste Technik seit der Erfindung der Entmistungsanlage!
- Annähernd staubfrei durch automatische Entstaubung
- Einstreumenge einstellbar
- Flexibel – keine geraden Einstreuachsen notwendig
- Stroheinsparung bis zu 66 % gegenüber Langstroh
- Bedeutende Gebäudekosteneinsparung durch Verzicht auf Strohmanipulationsraum zum Einstreuen
- Verbesserung der Arbeitsqualität beim Einstreuen
- Verbessert wirtschaftliche Rahmenbedingungen für Strohhaltungssysteme
- Verbesserte Tiergesundheit

#### Strohmatic Strohfördersystem - Die Leistung kann sich sehen lassen:

- 300 - 400 kg pro Stunde gepresstes Stroh wird automatisch aufgelöst, entstaubt, gehäckselt und verteilt
- Max. Förderlänge ca. 200 m
- Bis zu 90 Abwurföffnungen möglich



#### Das Strohmatic Strohfördersystem besteht aus:

- Strohballenauflöser für Großquader- und Rundballen
- Strohühle für 2 cm - 4 cm Strohlänge
- Förderanlage mit Abwurföffnungen und Steuereinheit

Die Strohmatic Anlage regelt die einzelnen Systemkomponenten untereinander automatisch. Die Förderanlage kann über Umlenkrollen flexibel den Einstreuachsen im Stall folgen.

Das kurzgehäckselte Stroh wird gleichzeitig über bis zu 90 Abwurföffnungen annähernd "staubfrei" verteilt.

#### JETZT NEU - STROHMATIC LIGHT

Mit der neuen Entwicklung Strohmatic light ist es möglich, bereits gemulchtes oder kurz geschnittenes Stroh vom Feld in Großballen aufzulösen und im Stall über eine Seilscheibenförderanlage mit 80 mm oder 200 mm Durchmesser bedarfsgerecht an die gewünschten Abwurfstellen zu verteilen.

Das **Stroh wird automatisch entstaubt** und fördert dadurch besonders das Wohlbefinden und die Gesundheit der Tiere.

Das Stroh kann auch als Einstreu der Liegefläche verwendet werden. Durch die automatische Verteilung spart sich der Landwirt jede Menge Zeit!



## LAUFSTALL: EMISSIONSMINDERNDE MASSNAHMEN

### Nachhaltige und zeitgemäße Maßnahmen für eine saubere Umwelt!

Die Landwirtschaft ist für 94 % der Ammoniakemissionen verantwortlich (ANDERL et al., 2017). Die NEC-Richtlinie sieht für Österreich ein Reduktionsziel von 12 % auf der Basis der Emissionen aus dem Jahr 2005 vor. Im Rahmen der notwendigen Maßnahmendiskussion zur Reduktion von Ammoniakemissionen aus dem Wirtschaftsdüngerprozess von der Fütterung über die Stallhaltung, der Lagerung der Wirtschaftsdünger bis zur Ausbringung werden die unterschiedlichsten Strategien diskutiert und vorgeschlagen.

#### Bedarfsgerechte und eiweiß angepasste Fütterung!

Mit der Compident Cow Rinderab-ruffütterung tierindividuell nach Milchleistung füttern. Ganz einfach mit individuellen Kraftfuttermengen zu Höchstleistungen.

> ca. 2 kg NH<sub>3</sub>-N / Kuh und Jahr\*

#### Reduktion von emittierenden Flächen!

Die erhöhte Standfläche am Fressplatz mit Fressplatzverteiler reduziert die verschmutzte Lauffläche und somit auch schädliche Ammoniakemissionen.

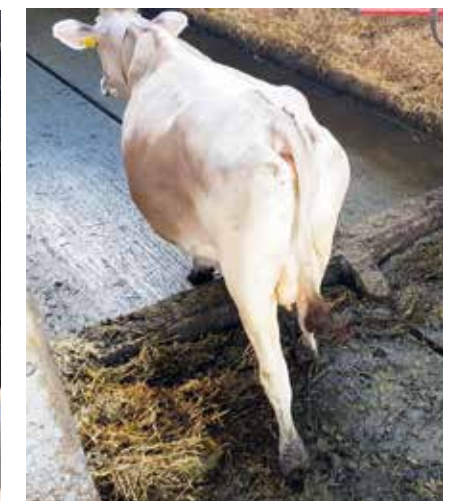
> ca. 1,1 kg NH<sub>3</sub>-N / Kuh und Jahr\*

#### Kot- und Harntrennung am Laufgang!

Bewährt und effizient ist die große Jaucherinne mit 3 % bis 5 % Gefälle zur Mitte. Der Harn fließt unmittelbar ab und wird direkt vom Kot getrennt.

> ca. 2,2 kg NH<sub>3</sub>-N / Kuh und Jahr\*

\* Quelle: Bautagung Raumberg-Gumpenstein 2019, 19 - 22







## LAUFSTALLENTMISTUNG: PENDELSCHIEBER

### Die Spitzenqualität für saubere Laufgänge und geringere Ammoniakemissionen!

#### Pendelschieber VARIO schwer:

- Hervorragend geeignet für Flüssig- und Festmist
- Auch für große Mistmengen
- Extrem robuste verzinkte Ausführung, bis zu 5 m Arbeitsbreite; durch die spezielle Lagerung passt sich der Pendelschieber dem Lauflflächengefälle genau an
- Die Kunststoffverschleißleiste und die zwangsgesteuerten Seitenarme sorgen für eine saubere Lauflfläche



#### Pendelschieber VARIO compact:

Der robuste Pendelschieber für planbefestigte Laufgänge mit geringen Strohmenngen oder Gülle.

- Alle Schieber sind verzinkt ausgeführt
- Räumklappen werden über einen Schleifkuvenmechanismus beim Rückwärtsfahren hochgeklappt

#### Pendelschieber VARIO Hydro:

- Mit hydraulischem Antrieb für kurze Bahnen
- Nachrüstbar für bestehende Laufgänge ohne Führungsschiene



#### Führungen für Pendel- und Falt-schieberanlagen:

Neben unserer U-Führung bieten unsere Entwässerungsrinnen nicht nur sauberere Lauflflächen, sondern minimieren außer den Ammoniakemissionen auch den Verschleiß an Ihrer Anlage, durch weniger notwendige Fahrten des Schiebers bzw. längere Entmistungsintervalle.



#### Cow Guard SDU – Mit Touch-screen optimal die Entmistungssteuerung bedienen:

Ein großer 7-Zoll Touch-Bildschirm ermöglicht die einfache und intuitive Bedienung der Entmistungssteuerung. Die Steuerung ist modular für bis zu 6 Bahnen erweiterbar.

Über einen sogenannten „Teach-in-Modus“ programmiert sich die moderne Steuerung selbständig mit einer Testfahrt und ist damit trotz höchster Funktionalität für Jedermann einfach zu bedienen und leicht verständlich. Mit der USB Datensicherung und USB Programmupdate ist für den Servicefall eine einfache Abhilfe stets verfügbar.

Natürlich sind auch diverse **Sicherheitspakete inklusiv** wie NOT-AUS-Funktion, Alarmausgang mit Warnfunktion u.v.m.!



## LAUFSTALLENTMISTUNG: ENRO ENTMISTUNGSROBOTER

### Die perfekte Lösung für eine optimale Stallhygiene in Ihrem Rinderstall!

#### Der kleine, kompakte & besonders funktionssichere Helfer:

Die Klauen- und Eutergesundheit ist seit jeher ein wichtiger Faktor für gesunde und leistungsfähige Milchkühe. Entmisteroboter haben sich zur Reinigung bei Laufgängen mit Spaltenboden und kleineren planbefestigten Flächen bewährt, um einen problemlosen Betrieb und einen hohen Leistungsdurchsatz zu gewährleisten.

Der ENRO findet mit verbesserter Sensorik seinen Weg und ist zudem mit Routenplanung am PC kinderleicht zu programmieren.

- **Antrieb:** 2 Elektromotoren
- **Stromversorgung:** 24 Volt (60 Ah)
- **Räumgeschwindigkeit:** 0,18 - 18 m / min
- **Räumbreite:** 1100 mm
- **Gewicht:** 450 kg
- **L x B x H:** 1100x1200x400mm



#### Konstruktive Vorteile:

- Geringe Bauhöhe: Durch eine Höhe unter 41 cm kann der Roboter unter Trenngitter durchfahren
- Kein Festfahren in den Ecken und optimale Räumung schwer zugänglicher Stellen
- Das hohe Gewicht von 450 kg und das Ackerstollenprofil der Reifen reduziert den Schlupf auf ein Minimum
- Pendellagerung zum Ausgleich von Bodenunebenheiten

#### Ladestation und Batteriemagnet:

- Qualitativ hochwertige, langlebige und funktionssichere Ausführung (Schutzklasse in der IP 65).
- Zustandsüberwachung sorgt für lange Lebensdauer und schonende Ladevorgänge



#### Funkfernbedienung mit Smart Control:

Mit Smart Control ist der ENRO auch ab sofort über eine App einfach und mobil bedienbar und erspart dem Anwender somit unnötige und zeitaufwendige Teach-in (Lern-) Fahrten bzw. ermöglicht eine komfortable Routenplanung!







## LAUFSTALLENTMISTUNG: GÜLLE- UND ENTMISTUNGSKONZEPT

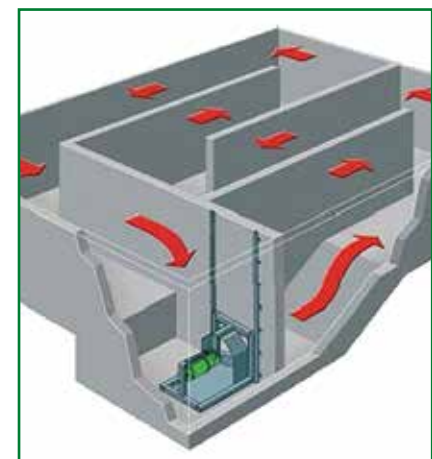
### Qualität bis ins Detail - zuverlässig und zeitgemäß!

#### Perfektes Entmistungs- und Güllesystem für Ihren Stall:

Hochwertige Tauchmotorentchnik ermöglicht einen flexiblen Einsatz wie Aufrühren, Homogenisieren und Pumpen. Eine verschleißarme Schneideinrichtung zerkleinert sämtliche Feststoffe und garantiert dadurch eine verstopfungsfreie Ausbringung der Gülle.

#### Mäandersystem:

- Automatische Homogenisierung der Gülle im Endloskanal mittels Zeituhrsteuerung
- Ständig optimal gerührte Gülle
- Ausbringung jederzeit möglich



#### Professionelle Hydro-Entmistungsanlagen:

- Schubstangenentmistung für Querkanal
- Hydro-Förderer für große Mistmengen

Weitere Infos siehe Spezialprospekt Entmistung!

#### Flygt & Stallkamp Güllepumpen und Güllemixer:

- Höchste Qualität für Langlebigkeit der Produkte
- Güllemixer in NIRO-Ausführung



#### JUMBO – Winde:

Die kompakte Winde für Wand- oder Bodenmontage mit einem Trommeldurchmesser von 250 mm passt auf jeden Fall.

Die NIRO-Trommel mit unserem bewährten NIRO-Seil oder unserem neuen **Dyneema-Kunststoffseil** sorgen für eine lange Lebensdauer ihrer kompletten Schieberanlage.



## AUSGEFEILTE UND EFFIZIENTE KLIMATECHNIK

### Optimales Stallklima für gesunde und leistungsfähige Tiere!

#### Hitzestress und Leistungseinbußen müssen nicht sein.

Rinder sind wenig hitzeresistent und reagieren empfindlich auf ungünstige stallklimatische Bedingungen mit reduzierter Futteraufnahme, vermindeter Milchleistung und negativen Einflüssen auf die Fruchtbarkeit.

#### Schlauchlüftung:

Die Auslegung jedes einzelnen Systems erfolgt über eine aufwendige 3D-Stallklimasimulation. Frischluft wird angesaugt und über das Schlauchsystem gleichmäßig im Stall verteilt. Ausreichend Frischluft kommt so gezielt zu den Tieren und sorgt für ein angenehmes Stallklima.



#### Umfluchtventilatoren:

Unsere „Cow-Cooler“ sind besonders leise und effizient.

Mit den Cow-Coolern können auch niedrige Stallungen optimal belüftet werden, um angenehmes Klima für Tier und Mensch zu schaffen. Durch die optimierte Volldüse mit dem Nachleitrad überzeugt dieser Lüfter mit extremer Laufruhe (47dB(A) in 20m Abstand).

Erhältlich in den Durchmessern 50, 63 und 91cm mit Luftleistungen von 7.000, 12.000 und 22.000 m³/h.

#### SCHAUER MV 130 Milchviehventilator:

- Besonders energiesparend
- Sehr leise und laufruhig
- Der Bestseller für eine kostengünstige & effiziente Kühlung



#### Hochdruck - Kühlung:

Mit unserer Hochdruckvernebelung ist eine Abkühlung von bis zu 10 °C möglich.

Bei der Hochdruckvernebelung wird Wasser sehr fein vernebelt. Diese Tropfen verdunsten mit Hilfe der Wärme in der Luft und somit wird Kälte freigesetzt.

#### Vorteile:

- Effektive Stallkühlung – gleichbleibend gute Tierleistungen auch bei hohen Sommertemperaturen
- Verhinderung der Staubentwicklung – positiver Einfluss auf die Atemwege der Tiere
- Verteilung von Duftstoffen und Desinfektionsmitteln
- Erhöhte Widerstandsfähigkeit gegenüber Krankheiten
- Minimaler Wasserverbrauch
- Steuerung per Klimacomputer







## ZUBEHÖR: KRATZMATTE, WASSERBETT & GUMMIMATTE

**Verhindert Verletzungen und steigert das Wohlbefinden Ihrer Rinder!**

### Dairy Scratchy Kratzmatte:

Kühe haben ein natürliches Bedürfnis sich zu kratzen und zu reiben um Parasiten, Schorf und Milben loszuwerden oder sich einfach zu reinigen.

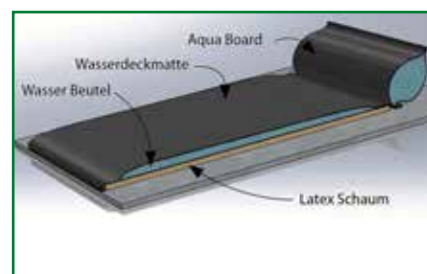
- Sorgt für eine entspannte Massagewirkung
- Reinigende Wirkung
- Gewebeverstärkter und hochwertiger Neugummi
- Entspannung & Ruhe im Stall
- Schützt Betonecken und Pfosten
- Verhindert Verletzungen verursacht durch Stöße
- Installation in allen Gebäuden ohne großen Aufwand



### Aquastar Wasserbettmatratze:

Das AQUASTAR® Wasserbett vereint sämtliche Vorteile aus den verschiedenen Haltungskonzepten. Durch die Anpassbarkeit des Wassers an die verschiedenen Körperformen reduziert das AQUASTAR® Wasserbett die Druckstellen auf den Körper der Kuh. Hierdurch wird die Durchblutung im Euter verbessert und die Milchproduktion gesteigert.

- Weniger Hitzestress durch kühlenden Effekt
- Optimale Gewichtsverteilung
- Verbesserte Durchblutung
- Haut- und gelenkschonend
- Zyklische Liegezeiten werden erhöht



### Magelan Groove Gummimatte:

Eine profilierte Oberfläche stellt sicher, dass der Urin sofort in Drainagekanäle abgeleitet wird und erst gar nicht dauerhaft mit den Klauen in Kontakt kommt. Beim Laufen müssen die Kühe nicht mehr durch stehende Flüssigkeiten waten, hierdurch wird das „Aufspritzen“ verringert und die Sauberkeit der Beine erheblich verbessert.

- Bakteriologische Krankheiten (Mortellaro) werden reduziert
- Ammoniakemissionen werden stark reduziert
- Höhere Luftqualität im Stall und besseres Stallklima



## ZUBEHÖR: TRÄNKESYSTEME

**Für hygienische und effiziente Wasserversorgung!**

### Tränkewannen

#### Schnellablauf-Tränkewanne:

- Konische Tränkewanne aus Edelstahl
- Geringer Wasserverlust durch nach innen geneigten Rand
- Eingebautes Schwimmerventil
- Schwimmerabdeckung mit Schnellverschluss
- Große Ablauföffnung; der Ablaufstopfen kann oberhalb der Wasseroberfläche betätigt werden

### Trogtränken

#### Schwimmer-Trogtränke:

- Für alle Laufställe geeignet – besonders platzsparend
- Ideal für Tiere mit Nasenring / Saugschutz
- Immer frisches und sauberes Wasser für die Tiere
- Tränke nach oben weitgehend abgedeckt, dadurch kaum Verschmutzung
- Ganz aus rostfreiem Edelstahl

### Tränkeschalen:

- Tränkebecken, deren Schalen aus hochwertigem Gusseisen oder Edelstahl gefertigt sind
- Große Auswahl an heizbaren oder frostgeschützten Tränken für Außenklima- Ställe
- Hochwertige Emaille-Beschichtung für einen optimalen, hygienischen Oberflächenschutz über Jahre hinweg

**ALLE TRÄNKEN GIBT ES AUCH ELEKTRISCH ODER DURCH EIN WASSERUMLAUFSYSTEM BEHEIZT!**







## ZUBEHÖR: BODENBELÄGE

Qualität bis ins letzte Detail, bewährt über viele Jahre!



### Liegeboxen und Stallbodenbeläge vom Spezialisten Kraiburg:

Robuste Lauf- und Liegeflächenmatten bieten mit ihrer genau abgestimmten Weichheit Nutztieren den notwendigen Komfort – und das langfristig!

### Weichbett- und Gummimatten von Kraiburg

- Optimaler Liegekomfort im Laufstall
- Bis zu 10 Jahre Garantie

#### Typ WINGFLEX \*\*\*\*\*

- 6 cm Vollgummimatte mit Flügelprofil
- Formstabil und dauerhaft weich
- Leicht zu reinigen und zu desinfizieren

#### Typ KEW Plus \*\*\*\*\*

- Höchster Liegekomfort (6 cm) mit Schaumstoffeinlage



#### Typ KKM \*\*\*

- 3 cm Vollgummimatte mit wabenförmiger Unterseite

#### Typ SENTOR \*\*\*

- 3 cm Gummimatte mit unterschiedlich hohen Noppen
- Besonders wirtschaftlich für Tiere mit geringerem Komfortbedarf
- Formstabil und dauerhaft weich

#### Typ KEN \*

- 2 cm Vollgummimatte für alle Einsatzzwecke im Rinderbereich
- Ideal für Anbindeställe und Fressliegeboxen

#### Typ ergoBOARD

- Elastische Bugschwelle für Liegebox

#### Typ pediKURA

- Für natürlichen Klauenabrieb

#### Wabengummimatte f. Tiefbucht

Praxisergebnisse zeigen, dass mit dem Einsatz der neuen Wabengummimatte eine Stroheinsparung von bis zu 33 % möglich ist, da die Bucht weniger verschmutzt und somit weniger Stroh nachgestreut werden muss.



Die Tiefbucht Liegebox bleibt durch den Wabengummimatten-aufbau stabiler und ist dadurch viel pflegeleichter als Tiefbuchten ohne Aufbau.

### Qualitäts-Flächenspalten von Schwarz aus Bayern

- Rindergroßflächenelemente bis 1.000 kg Tiergewicht
- Absolut maßgenau, ausschließlich in Deutschland produziert und entsprechend den strengen Qualitätskriterien der DIN- bzw. Ö-Norm sowie dem neuen österreichischen Tierschutzgesetz
- Noch verbesserte Klauenschonung und gesündere bzw. leistungsfähigere Tiere durch schräge Schlitzstellung



## ZUBEHÖR: SILOS, WINDSCHUTZ UND KRATZBÜRSTE

Mehr Komfort für Mensch und Tier!

### Kunststoff- und Trevirasilos sowie Förderspiralen und -schnecken für die Futterlagerung im Außen- und Innenbereich:

#### Kunststoffsilos

- Mit transparenter Füllstandsanzeige
- Verzinkte Befüll- und Entlüftungsleitung im Grundgestell
- Kapazität 3,5 - 46 m<sup>3</sup>

#### Trevirasilos

- Besonders kostengünstig
- Verschiedene Größen
- Annähernd staubfreie Einbringung
- Atmungsaktives Gewebe



### Wind- und Wetterschutz bei gleichzeitiger Frischluftzufuhr:

Fest eingebaute oder flexibel rollbare Windschutznetze mit smarter Steuerung sorgen für ein zugluftfreies und optimales Stallklima und ermöglichen die gewünschte Querlüftung an heißen Sommertagen. **DIE perfekte Ergänzung in Ihrem Rinderstall!**



### Lichtfirst - Natürliche Stallbeleuchtung und Stallbelüftung:

Unser Lichtfirst ist gleichzeitig auch ein Lüftungsfirst und damit besonders effizient in der natürlichen Stallbeleuchtung und Stallbelüftung. Die hohe Tageslichtausbeute im Stall ist ein wichtiger Faktor für das Wohlbefinden.



### Kratzbürste:

- Steigert das Wohlbefinden und die Milchleistung
- Erstklassige Qualität der Bürsten für hohe Lebensdauer
- Optional starre Ausführung mit 8 Bürstenelementen oder elektrisch mit 2 rotierenden Bürsten



### Schwemmkannelschieber:

Stabiler Rahmen aus rostbeständigem Edelstahl mit auswechselbaren Gummidichtungen.

Das hochqualitative Stallzubehör ergänzt die Schauer Stallkomponenten zu einem wertvollen und gewinnbringenden Ganzen.

Von der Planung bis zur Nachbetreuung **stets in besten Händen!**



# KONTAKT

INFORMATIONEN  
AUSKUNFT  
ANGEBOTE



**SCHAUER Agrotronic GmbH**  
Passauer Straße 1  
AT-4731 Prambachkirchen  
+43/72 77/23 26-0  
[office@schauer-agrotronic.com](mailto:office@schauer-agrotronic.com)



**SCHAUER Maschinenfabrik GmbH  
Vertriebsgesellschaft**  
Gewerbering 19  
DE-94060 Pocking  
+49/85 31/82 72  
[germany@schauer-agrotronic.com](mailto:germany@schauer-agrotronic.com)



**SCHAUER Agrotronic AG**  
Sentmatte 4  
CH-6247 Schötz  
+41/41/926 80 00  
[office@schauer.ch](mailto:office@schauer.ch)



# SCHAUER®

PERFECT FARMING SYSTEMS



[youtube.com/user/stalltechnik](https://www.youtube.com/user/stalltechnik) | [facebook.com/schaueragrotronic](https://www.facebook.com/schaueragrotronic)



[www.schauer-agrotronic.com](http://www.schauer-agrotronic.com)